

Heures Séculaires et Instantanées
for Piano and Spoken Voice



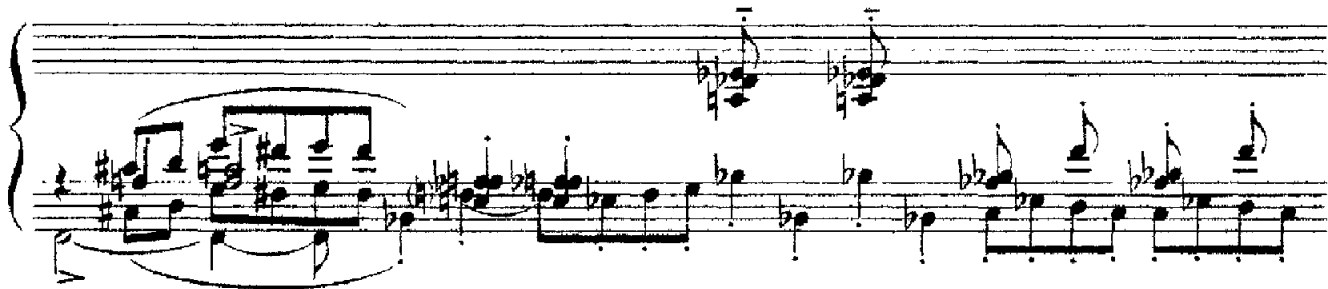
I. Obstacles Venimeux

E. Satie

Cette vaste partie du monde n'est habitée que par un seul



homme: un nègre. Il s'ennuie à mourir de rire.



www.everynote.com

L'ombre des arbres millénaires marque 9 h. 17.

